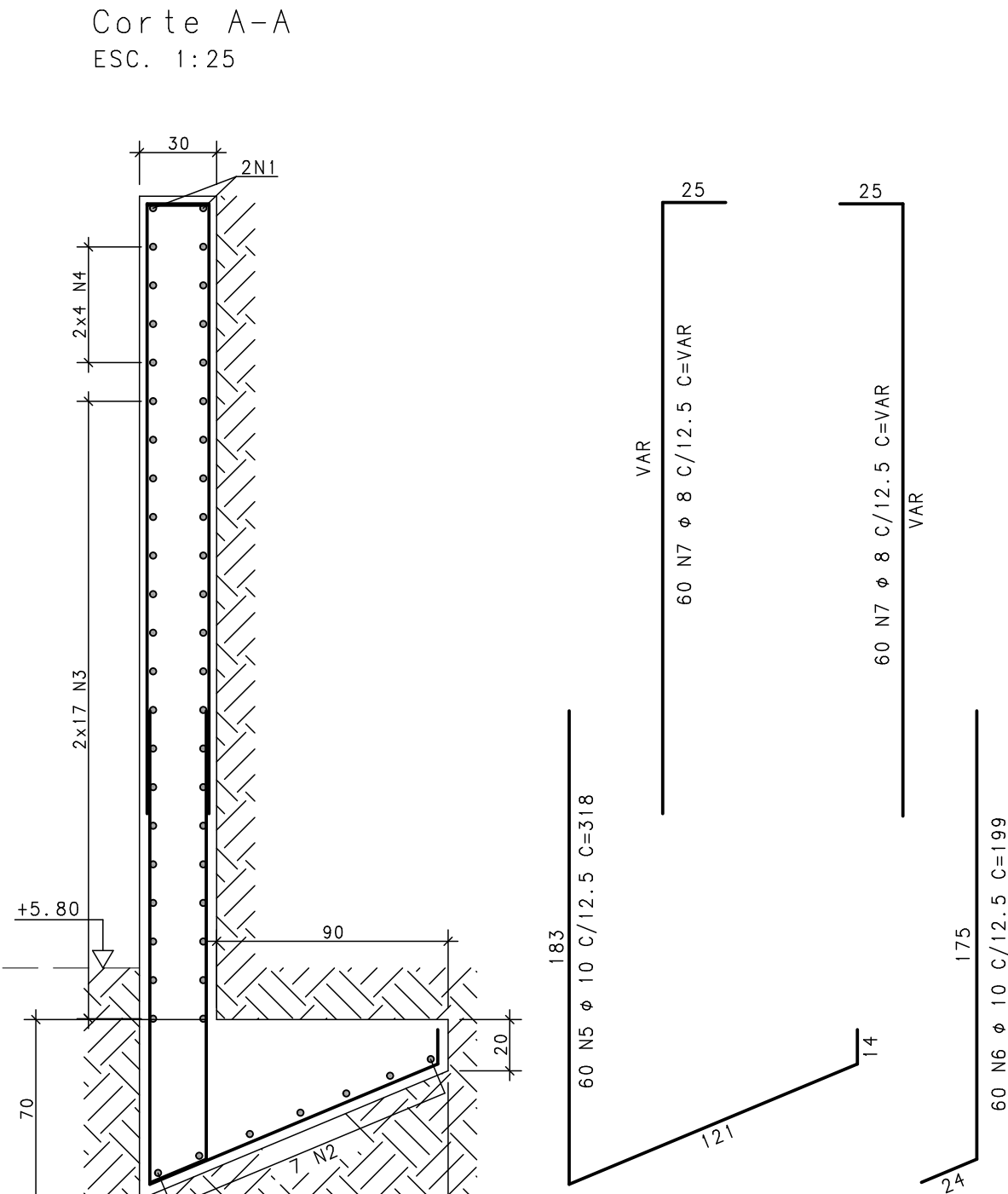
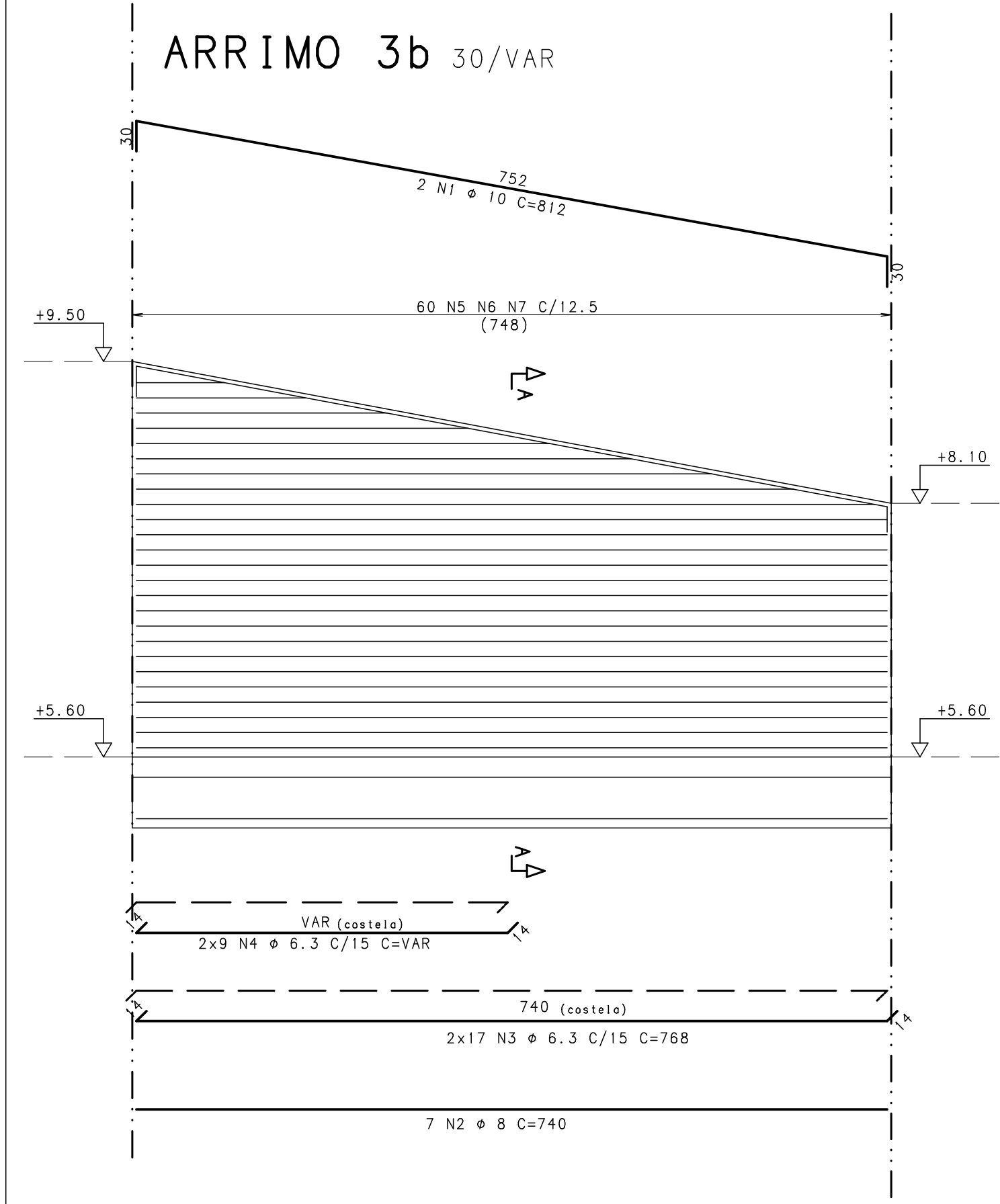
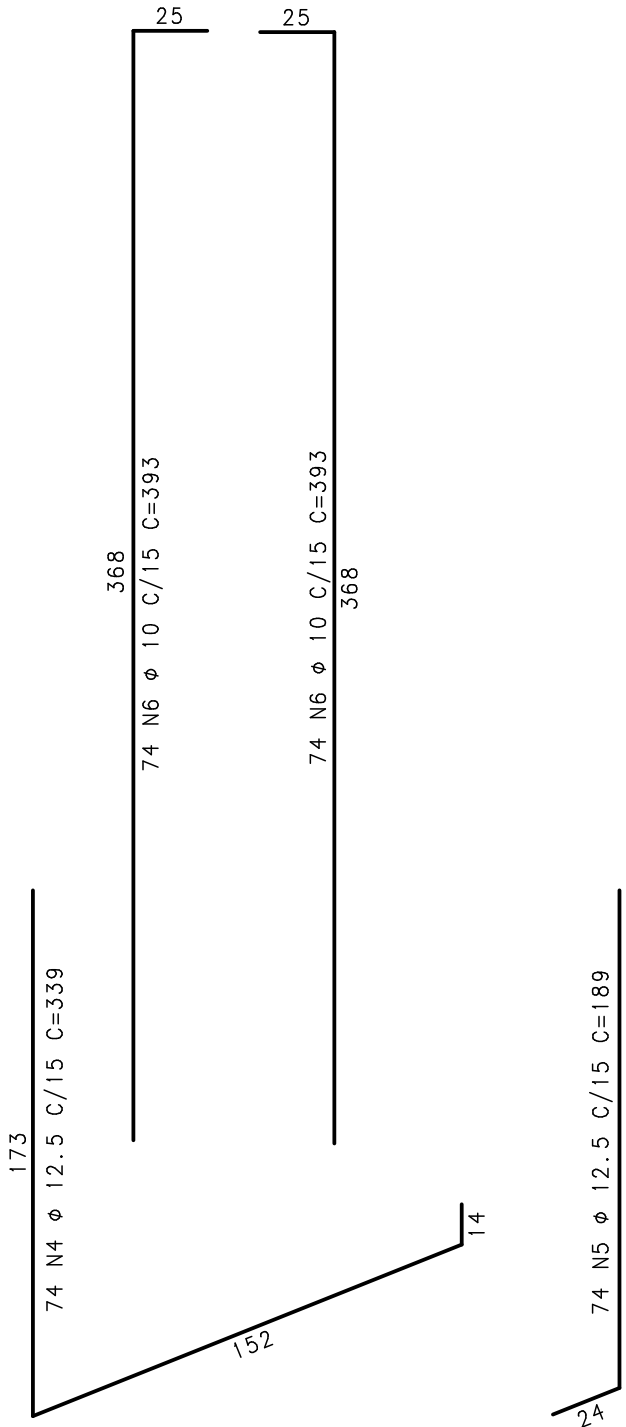
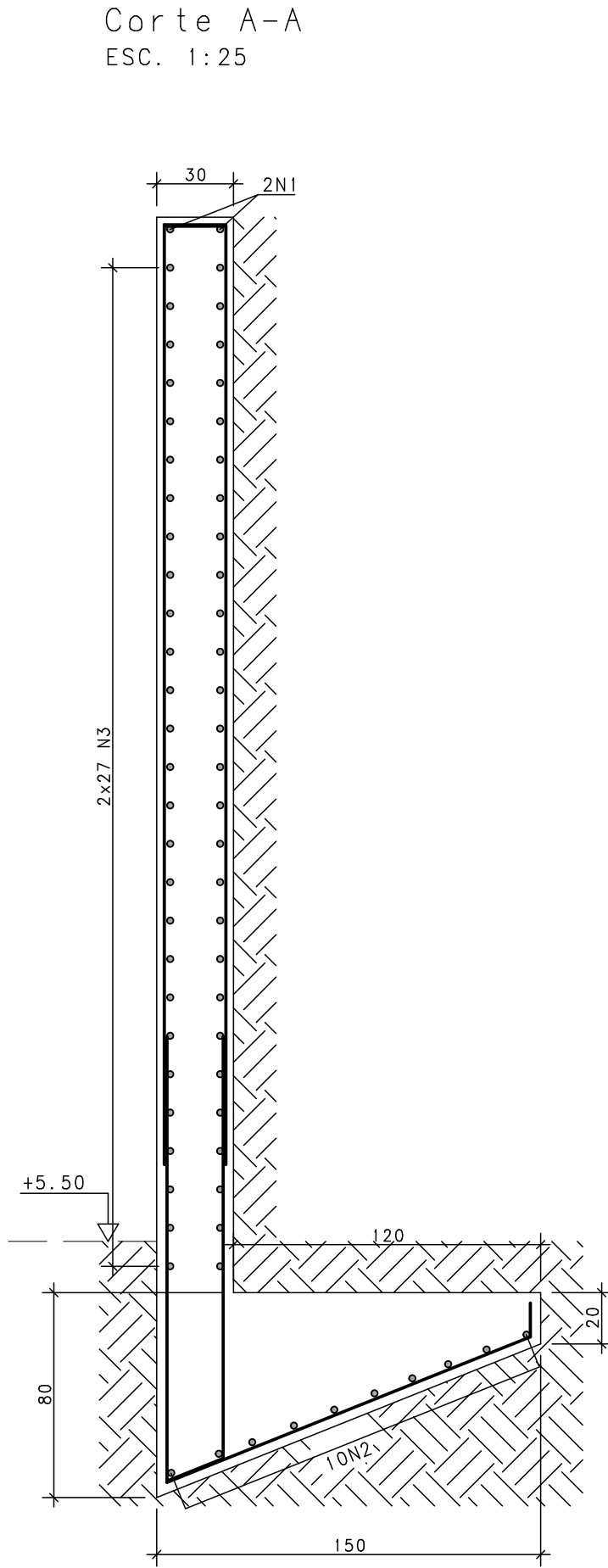
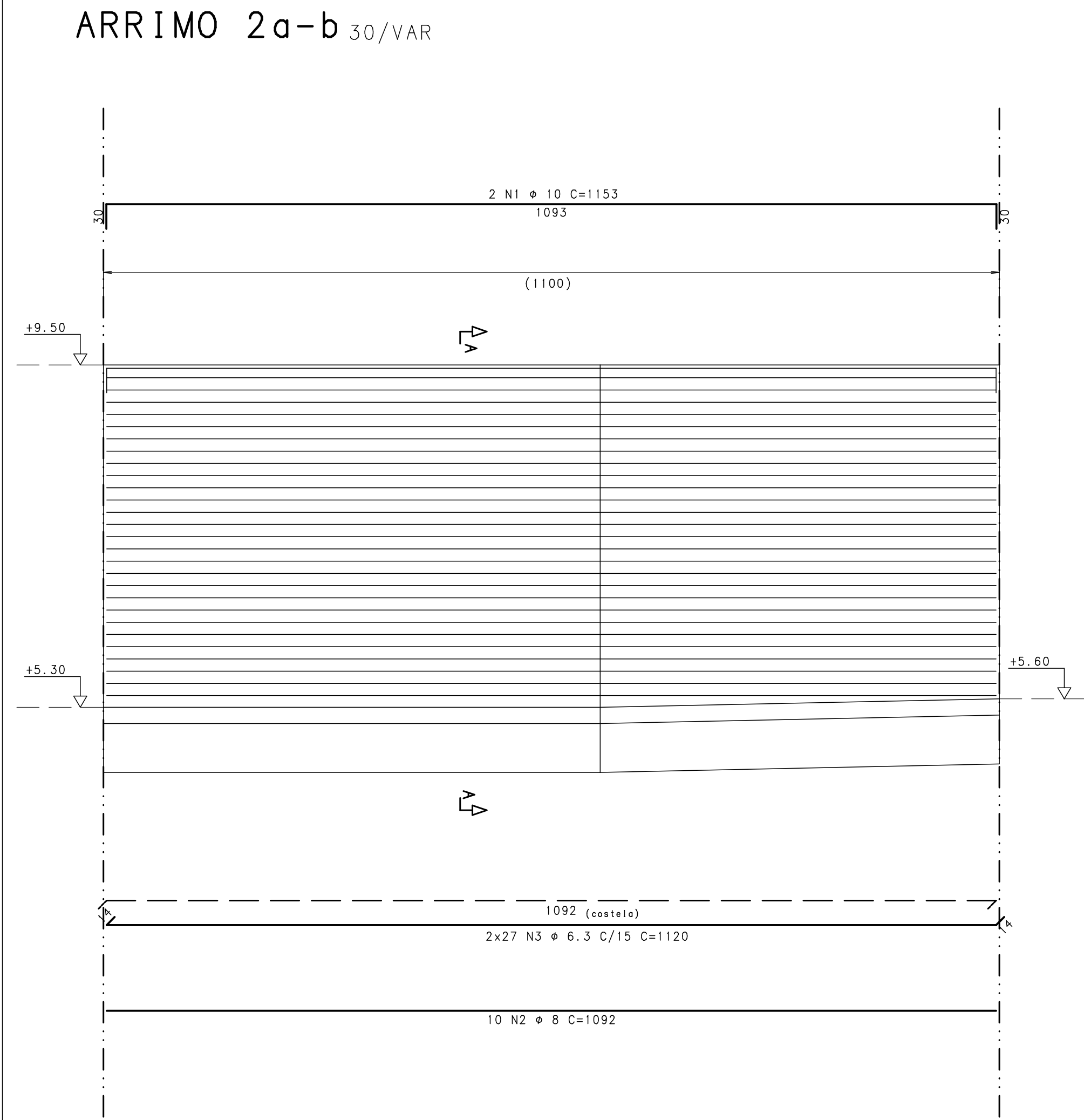


EST/COD PROJETO E ENGENHARIA LTDA PL 058-GER-ARR-090-000-PLT 25/11/2020 17:49:18

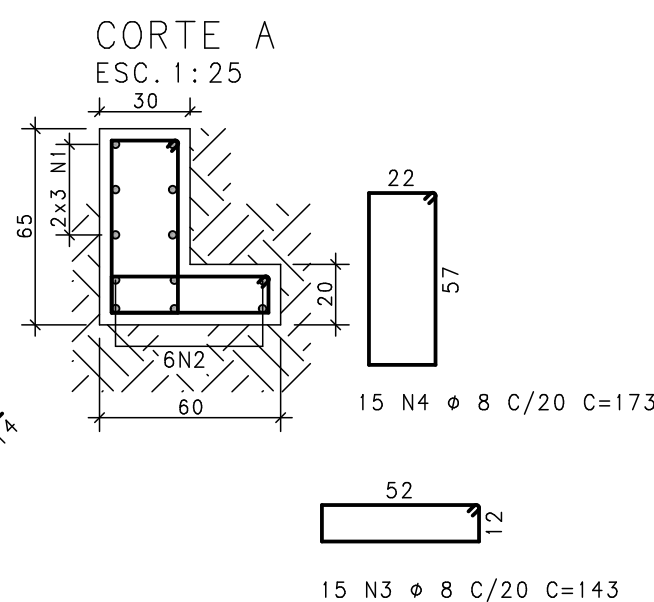
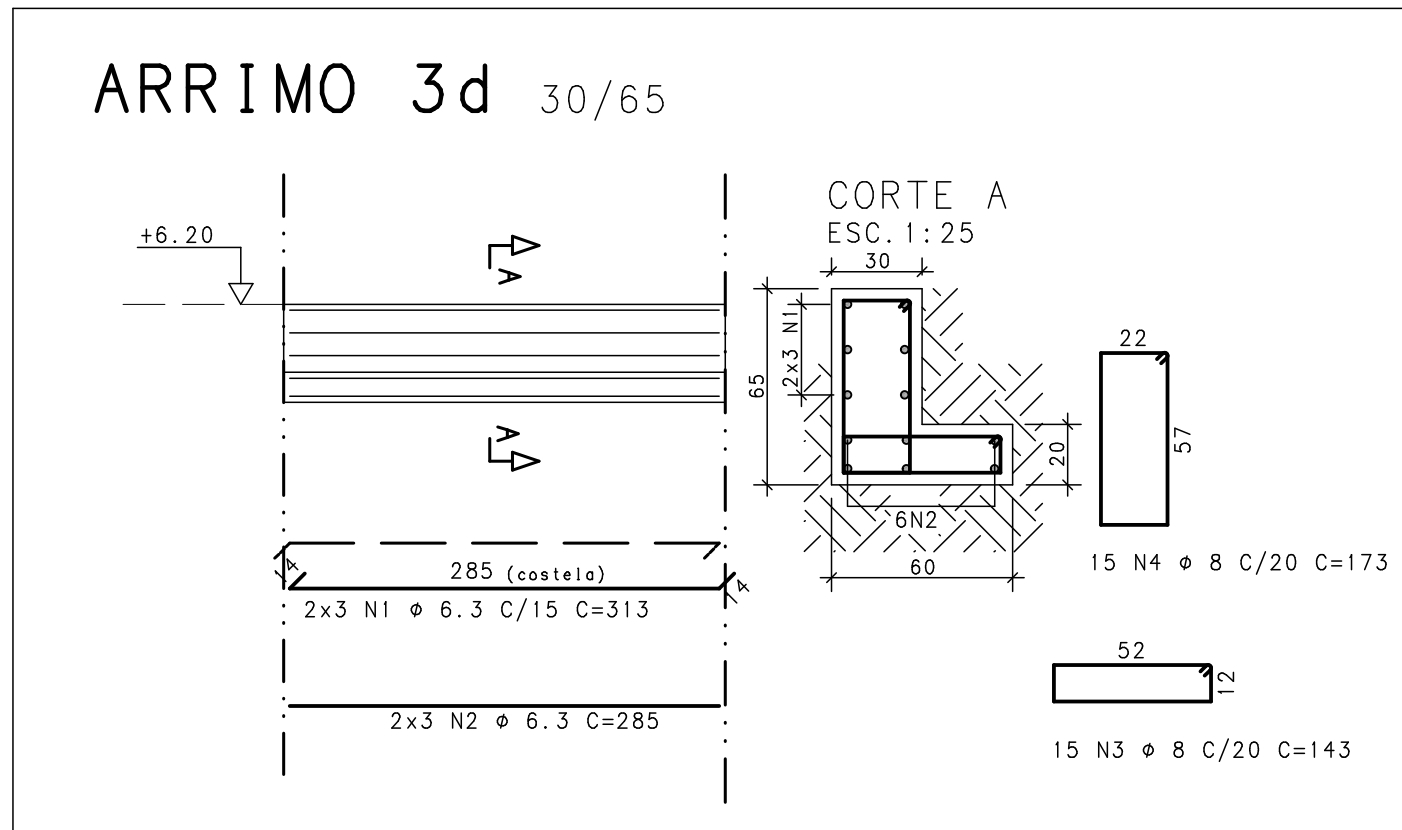
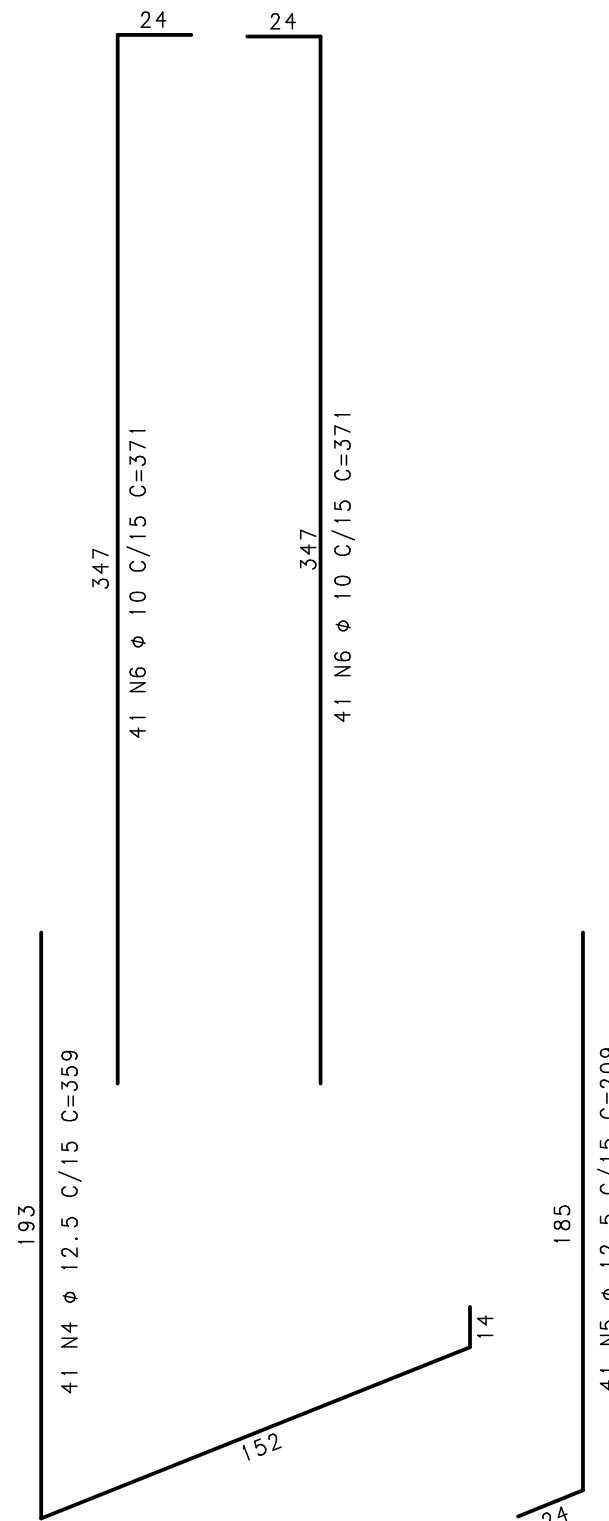
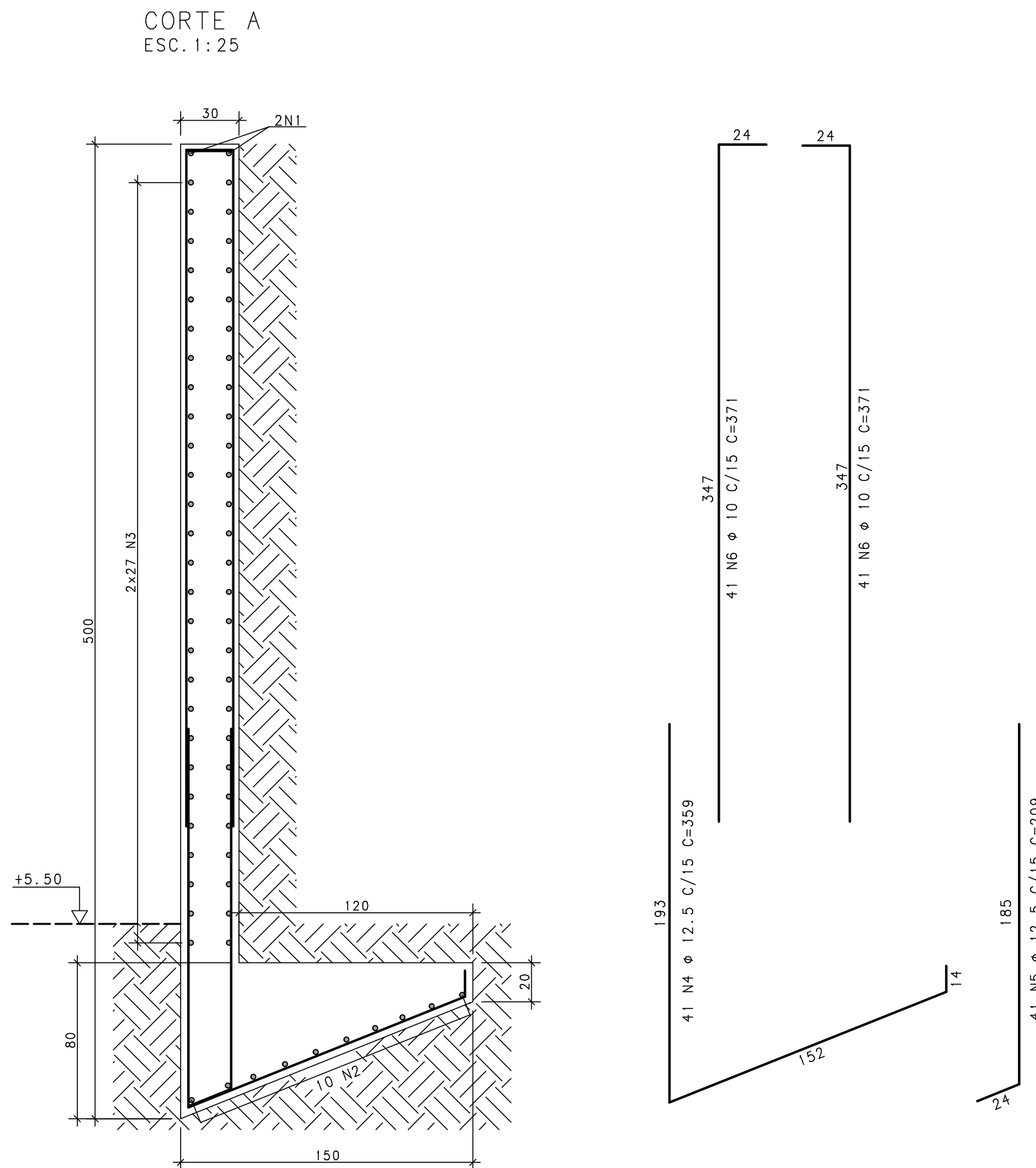
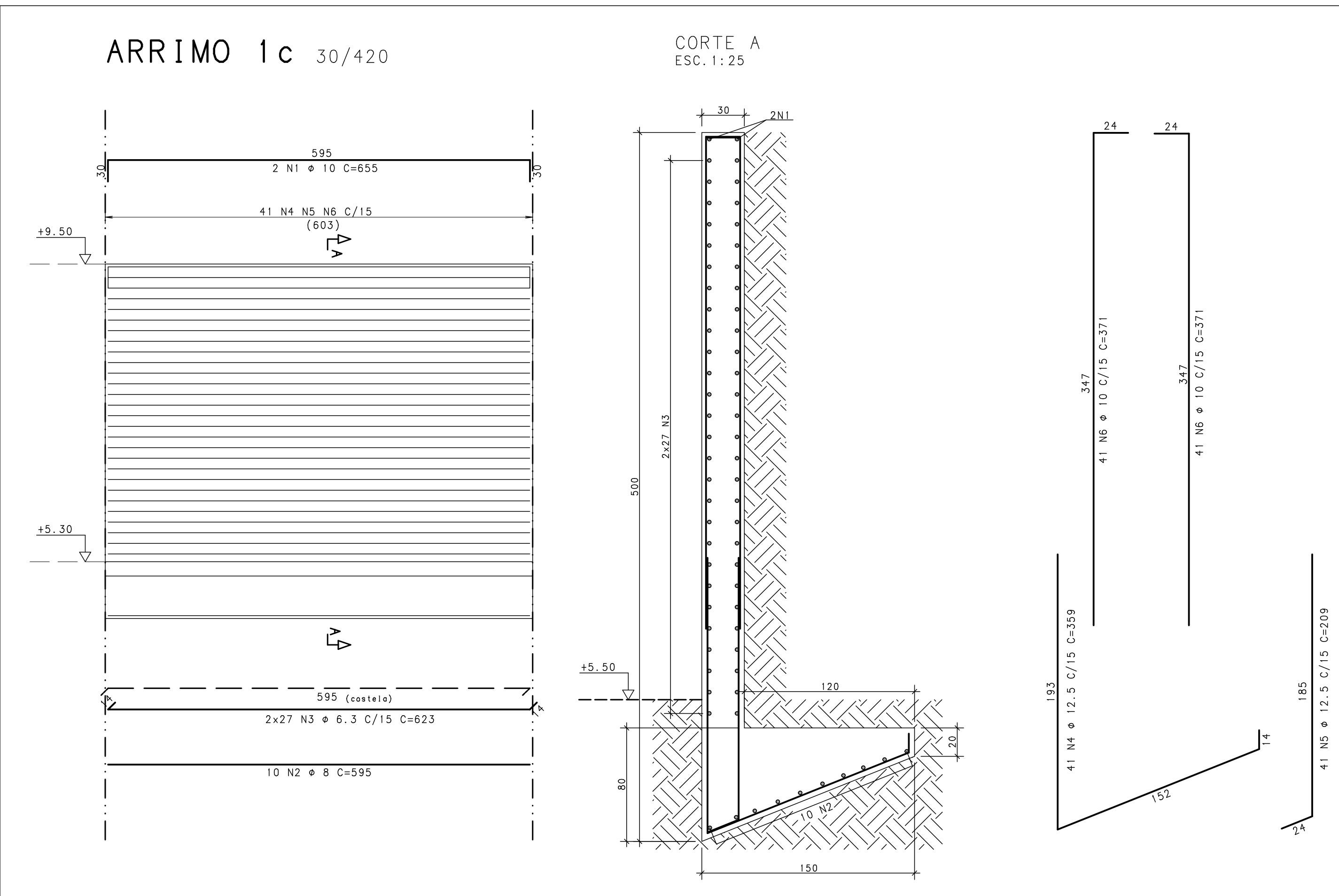
CORREÇÃO DAS FOLHAS - (CORRIGIR O LUGAR, NÃO O NÚMERO)				
RED	BLUE	CYAN	GREEN	YELLOW
0.25	0.30	0.40	0.50	0.75

FORMATO A1 ALONGADO: 1062mm X 594mm



	ACO	POS	BIT (mm)	QUANT	COMPRIMENTO	
					UNIT (cm)	TOTAL (cm)
ARRIMO 1c						
	50A	1	10	2	655	1310
	50A	2	8	10	595	5950
	50A	3	6.3	54	623	33642
	50A	4	12.5	41	359	14719
	50A	5	12.5	41	209	8569
	50A	6	10	82	371	30422
ARRIMO 2a-b						
	50A	1	10	2	1153	2306
	50A	2	8	10	1092	10920
	50A	3	6.3	54	1120	60480
	50A	4	12.5	74	339	25086
	50A	5	12.5	74	189	13986
	50A	6	10	148	393	58164
ARRIMO 3b						
	50A	1	10	2	812	1624
	50A	2	8	7	740	5180
	50A	3	6.3	34	768	26112
	50A	4	6.3	18	--VAR--	7092
	50A	5	10	60	318	19080
	50A	6	10	60	199	11940
	50A	7	8	120	--VAR--	48840
ARRIMO 3d						
	50A	1	6.3	6	313	1878
	50A	2	6.3	6	285	1710
	50A	3	8	15	143	2145
	50A	4	8	15	173	2595

RESUMO ACO CA 50-60			
ACO	BIT (mm)	COMPR (m)	PESO (kg)
50A	6.3	1309	321
50A	8	756	299
50A	10	1248	770
50A	12.5	624	601
Peso Total		50A =	1990 kg



- NOTAS
- DIMENSÕES EM CENTÍMETROS, ELEVACOES EM METROS
 - CONCRETO ESTRUTURAL:
Fck >= 30 MPa
CONSUMO DE CIMENTO >= 320,0kg/m³.
 - FATOR ÁGUA/CEMENTO MÁXIMO: 0,60
 - CLASSE DE AGRESSIVIDADE II - URBANA
 - MÓDULO DE ELASTICIDADE INICIAL A 28 DIAS IGUAL A 30670 MPa
 - REALIZAR OS PROCEDIMENTOS DE CURA, RETIRADA DE FORMAS E DO ESCORAMENTO CONFORME NBR 14931:2004:
PROCEDER COM A CURA ÚMIDA POR NO MÍNIMO 07 (SETE) DIAS OU UTILIZAR A CURA QUÍMICA DOS ELEMENTOS DE CONCRETO.
 - A EXECUÇÃO DA ESTRUTURA DEVERÁ CONTAR COM O ACOMPANHAMENTO DE UM TECNOLÓGISTA DE CONCRETO
 - O ENGENHEIRO RESPONSÁVEL PELA OBRA DEVERÁ OBEDECER AS RECOMENDAÇÕES DAS NORMAS TÉCNICAS APLICÁVEIS, DEDICANDO ESPECIAL ATENÇÃO AS SEGUINTE ATIVIDADES:
8.1. CONCRETO: PREPARO, CONTROLE, RECEBIMENTO, TRANSPORTE.
8.2. FORMAS: CONFERÊNCIA DAS MEDIDAS E POSIÇÕES, LIMPEZA, ESTANQUEIDADE, SATURAÇÃO DAS FORMAS ABSORVENTES (RETIRAR EXCESSO DE ÁGUA), CUIDADO COM O USO DOS DESMOLDANTES E RETIRADA DAS FORMAS
8.3. ARMAÇÃO: LIMPEZA, MONTAGEM, COBRIMENTO (USO DE ESPACADORES PLÁSTICOS ADEQUADOS), E GARANTIA DA POSIÇÃO DAS ARMADURAS ANTES E DURANTE A CONCRETAGEM
 - COBRIMENTO MÍNIMO DA ARMADURA:
LAJES=2,0cm; VIGAS E PILARES=2,5cm; BLOCOS=5,0CM; ESTACAS=4,0cm.
 - RECOMENDA-SE QUE OS MATERIAIS (ACO E CONCRETO) UTILIZADOS NESTE PROJETO SEJAM SUBMETIDOS A ENSAIOS TECNOLÓGICOS
 - PREVER DRENAGEM E/OU IMPERMEABILIZAÇÃO PARA AS CORTINAS (CONTENÇÕES).
 - CONFERIR MEDIDAS NO LOCAL.

EXE	00	PROJETO EXECUTIVO - LICITAÇÃO OBRA		EFICÁCIA	25/11/20
TIPO	REV	DESCRIÇÃO		DESENHO	
REVISÕES					
MINISTÉRIO PÚBLICO DO ESTADO DE MINAS GERAIS					
SEDE DAS PROMOTORIAS DE JUSTICA DA COMARCA DE RIBEIRÃO DAS NEVES					
ENDEREÇO:			ÁREA TERRENO:		
RUA VERA LÚCIA DE OLIVEIRA ANDRADE, S/N,			3.235,71m2		
BAIRRO VILA ESPLANADA, RIBEIRÃO DAS NEVES			ÁREA CONSTRUÍDA:		
			3.915,46m2		
PROPRIETÁRIO:			CNPJ:		
			20.971.057/0001-45		
PROCURADORIA GERAL DE JUSTICA DO ESTADO DE MINAS GERAIS					
PROJETO DE ESTRUTURA DE CONCRETO ARMADO					
EMPRESA:			CNPJ:		
ENGENHEIRO FABRÍCIO SILVA LIMA			06.301.115/0001-00		
CREA: 80.082/D-MG					
EFICÁCIA PROJETOS E CONSULTORIA LTDA			CREA:		
RESPONSÁVEL TÉCNICO:			82.624/D		
NELSON UÍRIAS PINTO GARÍGLIO DA SILVA					
CONTEÚDO:			DATA:		FOLHA:
ÁREA EXTERNA:			25/11/20		
MUROS DE ARRIMO - 02/02			ESCALA:		90/90
			INDICADA		